

LIVRO CAIXA

Mês:		Saldo Anterior:		
Nº Ordem	Data	Descrição	Entrada	Saída
1				
2				
3				
4				
5				
6				
7				
8				
9				
10				
11				
12				
13				
14				
15				
16				
17				
18				
19				
20				
21				
22				
23				
24				
25				
26				
27				
28				
29				
30				
31				
32				
33				
34				
35				
36				
37				
38				
39				
40				
Total:				
Saldo Anterior:				
Saldo Atual:				

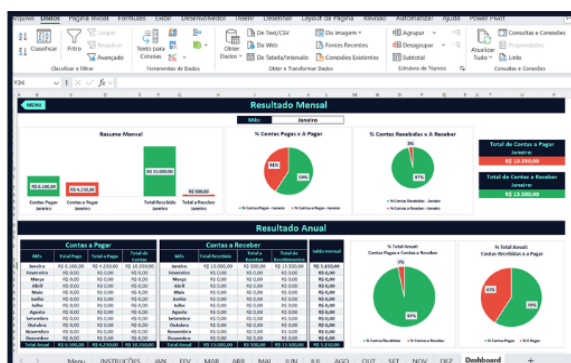
INSTRUÇÕES GERAIS

- 1 Para usar a planilha de **Livro Caixa no Excel**, o primeiro passo será preencher o mês, célula **D4** e o valor do **Saldo anterior** na célula **F4**. Se não houver saldo anterior, basta deixar em branco.
Feito isso, basta preencher suas entradas e saídas, inserindo a **data**, **descrição** e o valor da **Entrada** na coluna E e valor da **Saída** na coluna F.
Ao final da tabela, você encontrará um campo para anotações e ao lado será calculado automaticamente o **Total de entradas**, **Total de saídas**, o valor do **Saldo anterior** e o **Saldo atual** ($\text{Saldo anterior} + \text{Total de entradas} - \text{Total de saídas}$).
- 2 Os modelos apresentados são 100% editáveis na versão em Excel e já estão configurados para impressão em formato A4. Você pode alterar cores, fontes, bordas, editar textos e adicionar ou remover campos conforme sua necessidade.
- 3 Caso prefira, também é possível imprimir a versão em PDF e preencher os dados manualmente. Se quiser praticidade, basta utilizar a versão em Excel para preencher as informações diretamente no computador antes de imprimir.
- 4 Os modelos foram desenvolvidos no Microsoft Excel para Windows. A abertura dos arquivos em outros softwares pode gerar incompatibilidades.
- 5 Não realizamos alterações personalizadas nas planilhas; qualquer modificação é de responsabilidade do usuário.
- 6 Os modelos são gratuitos, protegidos por direitos autorais e não podem ser comercializados ou compartilhados em outros sites.
Desenvolvido por: exceleasy.com.br

Aviso Importante: Os modelos de declaração de Livro Caixa disponibilizados aqui são meramente ilustrativos e têm o objetivo de auxiliar na organização financeira de forma prática. Eles não substituem documentos oficiais exigidos por órgãos competentes nem constituem orientação contábil, jurídica ou fiscal.

Para garantir conformidade com a legislação vigente, consulte sempre um contador ou profissional habilitado.

CONHEÇA A PLANILHA DE CONTAS A PAGAR E RECEBER



- ✓ Gerencie suas contas a pagar e receber mensalmente.
- ✓ Saiba como anda o status de cada receita e despesa.
- ✓ Dashboard completo para sua análise financeira.
- ✓ Realize edições conforme a sua preferência

CONFIRA AGORA

